

# VOIRIE CONTOURNEMENT BUS EPAGNY

**EQUATERRE**

BUREAU D'ETUDES  
INGENIERIE  
GEOTECHNIQUE

## CONTEXTE

### MAITRE D'OUVRAGE DELEGUE

TERACTEM pour La Communauté de  
Communes de l'agglomération d'Annecy

### ENTREPRISE

MITHIEUX TP

### SITE

GILLON EPAGNY (74)

### ANNEE

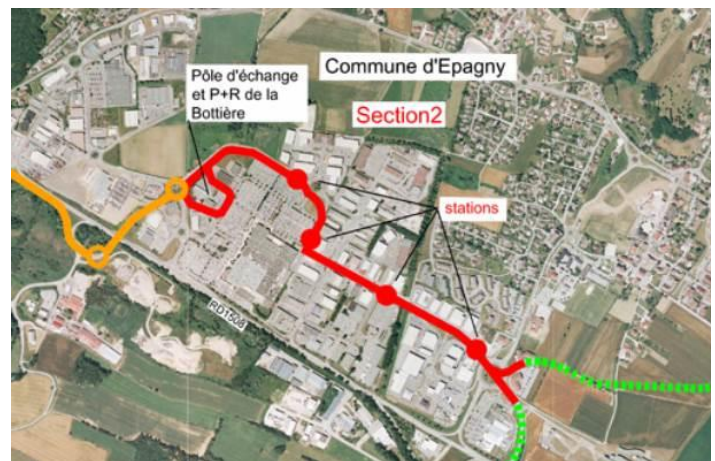
2015-2016

## DEFINITION DU PROJET

TERACTEM, maître d'ouvrage délégué de la Communauté de l'Agglomération d'Annecy a participé à la réalisation d'une ligne de Bus à Haut Niveau de Service (BHNS), pour la section sur la commune d'Epagny située entre la Bottière et le carrefour de Gillon, en traversant le parc d'activités commerciales de Grand Epagny et l'avenue du Centre. Le site a été aménagé sur une longueur de 1,5 km.

Nous avons été missionnés par l'Entreprise MITHIEU TP.

Nous avons réalisé les investigations de sol complémentaires, afin d'apporter des solutions d'adaptation au sol pour chaque type de voiries zones par zones en fonction des contextes géotechniques rencontrés.



## Missions G5 - G3

- Investigations de sol
- Rapport géotechnique
- Assistance, analyse de matériaux, contrôles de portance en phase travaux en déblais / remblais.
- Optimisation des terrassements, et des plates formes sous voiries.

## SAS EQUATERRE

6 rue de l'Euro MEYTHET

74960 ANNECY

☎ 04 50 67 18 61

email : [contact@equaterre-geotechnique.fr](mailto:contact@equaterre-geotechnique.fr)

Web : [www.equaterre-geotechnique.fr](http://www.equaterre-geotechnique.fr)

SAS EQUATERRE, au capital de 180 000 Euros  
R.C.S Annecy n° 401 021 183 00025 APE 7112 B